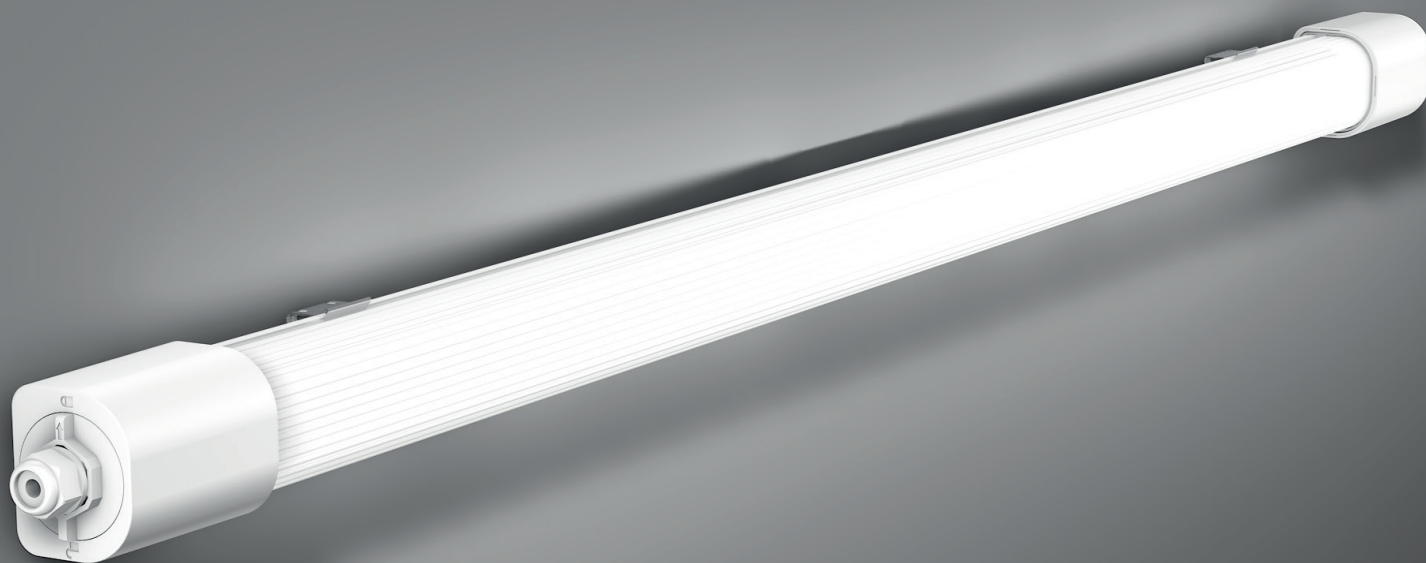


# PROMO DE LANCEMENT !

Valable du 02.11.2015 au 23.12.2015



Comparaison LED :  
Lampes conventionnelles

Up to  
**63%**

Energy saving

LED 19,5 W  
≈ 2 x 18 W T8 (52 W BC)

LED 25 W  
≈ 1 x 36 W T8 (43 W BC)

LED 39 W  
≈ 1 x 58 W T8 (67 W BC)

LED 46 W  
≈ 2 x 36 W T8 (86 W BC)

LED 64 W  
≈ 2 x 58 W T8 (134 W BC)

## PLANOX ECO


LED

Le luminaire étanche LED le plus novateur de sa génération.

- Plus mince, plus étroit, plus plat qu'un étanche classique
- Corps en polycarbonate IP66
- Câblage de passage traversant standard
- Etriers glissants facilitant l'installation
- Ouverture fermeture simple sans outil



[www.rzb-lighting.com](http://www.rzb-lighting.com)

| Références  | Dimensions         | Lampe | Coul. d' écl. | Flux Lumineux | Puiss. système | Prix NET en € / hors TVA |
|---|--------------------|-------|---------------|---------------|----------------|--------------------------|
|  451176.009 | L 700, B 67, H 56  | LED   | 840           | 1900 lm       | 19,5 W         | 43,00 €                  |
| 451177.009  | L 1300, B 67, H 56 | LED   | 840           | 2800 lm       | 25 W           | 50,50 €                  |
| 451178.009  | L 1300, B 67, H 56 | LED   | 840           | 4900 lm       | 46 W           | 58,00 €                  |
| 451179.009  | L 1600, B 67, H 56 | LED   | 840           | 3650 lm       | 39 W           | STOCK 64,00 €            |
| 451180.009  | L 1600, B 67, H 56 | LED   | 840           | 6750 lm       | 64 W           | STOCK 75,00 €            |

MINUSINES S.A. le partenaire de tous les maîtres d'ouvrage, architectes, bureaux d'études, électriciens et installateurs

 **MINUSINES** S.A.  
MATÉRIEL ÉLECTRIQUE EN GROS  
ÉCLAIRAGE TECHNIQUE ET ARCHITECTURAL

8, Rue François Hogenberg - L-1735 LUXEMBOURG • B.P. 2212 - L-1022 LUXEMBOURG  
☎ +352 49 58 58 -1 📠 +352 49 58 66/67 ✉ [info@minusines.lu](mailto:info@minusines.lu)

[www.minusines.lu](http://www.minusines.lu)